



**NÚMERO DE POSTULANTES E INGRESANTES POR MODALIDAD**

MODALIDAD		POSTULANTES	INGRESANTES
ORDINARIO	ORDINARIO	4343	802
EXTRAORDINARIO	CONCURSO NACIONAL ESCOLAR	834	119
	CONVENIO ANDRÉS BELLO (iniciar estudios)	1	0
	CONVENIO DIPLOMÁTICO	1	1
	DEPORTISTAS CALIFICADOS DE ALTO NIVEL	4	0
	DIPLOMADOS CON BACHILLERATO	5	1
	DOS PRIMEROS ALUMNOS	218	42
	PERSONAS CON DISCAPACIDAD	6	2
	TITULADO O GRADUADO UNI	41	41
	TITULADOS O GRADUADOS	10	0
	TRASLADO EXTERNO	78	14
	VÍCTIMAS DEL TERRORISMO	33	3
INGRESO DIRECTO	INGRESO DIRECTO (CEPRE-UNI)	1172	261
<b>TOTAL</b>		<b>6746</b>	<b>1286</b>



### POSTULANTES E INGRESANTES POR EDAD

EDAD	POSTULANTES	PORCENTAJE (%)	INGRESANTES	PORCENTAJE (%)
15	52	0.771%	5	0.389%
16	959	14.216%	107	8.320%
17	1676	24.844%	239	18.585%
18	1652	24.489%	362	28.149%
19	1056	15.654%	262	20.373%
20	540	8.005%	115	8.942%
21	302	4.477%	73	5.677%
MAYOR DE 21	509	7.545%	123	9.565%
<b>TOTAL</b>	<b>6746</b>	<b>100.000%</b>	<b>1286</b>	<b>100.000%</b>



**POSTULANTES E INGRESANTES SEGÚN  
AÑO DE EGRESO DE INSTITUCIÓN EDUCATIVA**

AÑO DE EGRESO	POSTULANTES	PORCENTAJE (%)	INGRESANTES	PORCENTAJE (%)
2015	1519	22.517%	164	12.753%
2014	1893	28.061%	280	21.773%
2013	1540	22.828%	369	28.694%
2012	792	11.740%	223	17.341%
2011	398	5.900%	98	7.621%
2010	212	3.143%	48	3.733%
2009	114	1.690%	31	2.411%
2008	78	1.156%	16	1.244%
2007	44	0.652%	8	0.622%
2006	40	0.593%	7	0.544%
2005	20	0.296%	3	0.233%
2004	20	0.296%	9	0.700%
2003	21	0.311%	9	0.700%
2002	10	0.148%	2	0.156%
ANTES DEL 2002	45	0.667%	19	1.477%
<b>TOTAL</b>	<b>6746</b>	<b>100.000%</b>	<b>1286</b>	<b>100.000%</b>



### POSTULANTES E INGRESANTES POR GÉNERO

GÉNERO	POSTULANTES	PORCENTAJE (%)	INGRESANTES	PORCENTAJE (%)
MASCULINO	5385	80%	1118	87%
FEMENINO	1361	20%	168	13%
<b>TOTAL</b>	<b>6746</b>	<b>100%</b>	<b>1286</b>	<b>100%</b>



POSTULANTES E INGRESANTES POR ESPECIALIDAD

CÓDIGO	ESPECIALIDAD	POSTULANTES	PORCENTAJE (%)	INGRESANTES	PORCENTAJE (%)
A1	ARQUITECTURA	617	9.146%	52	4.044%
C1	INGENIERÍA CIVIL	1655	24.533%	138	10.731%
E1	INGENIERÍA ECONÓMICA	146	2.164%	73	5.677%
E3	INGENIERÍA ESTADÍSTICA	32	0.474%	33	2.566%
G1	INGENIERÍA GEOLÓGICA	182	2.698%	35	2.722%
G2	INGENIERÍA METALÚRGICA	47	0.697%	42	3.266%
G3	INGENIERÍA DE MINAS	323	4.788%	42	3.266%
I1	INGENIERÍA INDUSTRIAL	765	11.340%	75	5.832%
I2	INGENIERÍA DE SISTEMAS	538	7.975%	69	5.365%
L1	INGENIERÍA ELÉCTRICA	143	2.120%	57	4.432%
L2	INGENIERÍA ELECTRÓNICA	326	4.832%	51	3.966%
L3	INGENIERÍA DE TELECOMUNICACIONES	86	1.275%	50	3.888%
M3	INGENIERÍA MECÁNICA	302	4.477%	53	4.121%
M4	INGENIERÍA MECÁNICA-ELÉCTRICA	171	2.535%	51	3.966%
M5	INGENIERÍA NAVAL	39	0.578%	32	2.488%
M6	INGENIERÍA MECATRÓNICA	558	8.272%	40	3.110%
N1	FÍSICA	53	0.786%	31	2.411%
N2	MATEMÁTICA	26	0.385%	25	1.944%
N3	QUÍMICA	16	0.237%	24	1.866%
N5	INGENIERÍA FÍSICA	35	0.519%	35	2.722%
N6	CIENCIA DE LA COMPUTACIÓN	46	0.682%	35	2.722%
P2	INGENIERÍA PETROQUÍMICA	54	0.800%	24	1.866%
P3	INGENIERÍA DE PETRÓLEO Y GAS NATURAL	60	0.889%	23	1.788%
Q1	INGENIERÍA QUÍMICA	237	3.513%	66	5.132%
Q2	INGENIERÍA TEXTIL	14	0.208%	25	1.944%
S1	INGENIERÍA SANITARIA	46	0.682%	40	3.110%
S2	INGENIERÍA DE HIGIENE Y SEGURIDAD INDUSTRIAL	22	0.326%	28	2.177%
S3	INGENIERÍA AMBIENTAL	207	3.068%	37	2.877%
<b>TOTAL</b>		<b>6746</b>	<b>100%</b>	<b>1286</b>	<b>100%</b>



**POSTULANTES E INGRESANTES SEGÚN LUGAR DE NACIMIENTO**

PAÍS	REGIÓN	POSTULANTES	PORCENTAJE (%)	INGRESANTES	PORCENTAJE (%)
PERÚ	AMAZONAS	76	1.13%	13	1.01%
	ANCASH	295	4.37%	45	3.50%
	APURIMAC	93	1.38%	13	1.01%
	AREQUIPA	55	0.82%	6	0.47%
	AYACUCHO	110	1.63%	25	1.94%
	CAJAMARCA	92	1.36%	16	1.24%
	CALLAO	241	3.57%	52	4.04%
	CUSCO	75	1.11%	8	0.62%
	HUANCAVELICA	117	1.73%	17	1.32%
	HUANUCO	144	2.13%	26	2.02%
	ICA	107	1.59%	21	1.63%
	JUNIN	412	6.11%	100	7.78%
	LA LIBERTAD	75	1.11%	12	0.93%
	LAMBAYEQUE	74	1.10%	18	1.40%
	LIMA	4348	64.45%	848	65.94%
	LORETO	25	0.37%	2	0.16%
	MADRE DE DIOS	10	0.15%	1	0.08%
	MOQUEGUA	10	0.15%	1	0.08%
	PASCO	90	1.33%	10	0.78%
	PIURA	52	0.77%	9	0.70%
PUNO	101	1.50%	20	1.56%	
SAN MARTIN	58	0.86%	7	0.54%	
TACNA	23	0.34%	5	0.39%	
TUMBES	10	0.15%	2	0.16%	
UCAYALI	16	0.24%	2	0.16%	
PARAGUAY		1	0.01%	0	0.00%
NO ESPECIFICA		1	0.01%	0	0.00%
JAPÓN		7	0.10%	2	0.16%
ITALIA		1	0.01%	0	0.00%
ESPAÑA		1	0.01%	0	0.00%
EE.UU.		3	0.04%	1	0.08%
COLOMBIA		1	0.01%	0	0.00%
CHILE		3	0.04%	1	0.08%
BOLIVIA		6	0.09%	2	0.16%
ARGENTINA		12	0.18%	1	0.08%
VENEZUELA		1	0.01%	0	0.00%
<b>TOTAL</b>		<b>6746</b>	<b>100%</b>	<b>1286</b>	<b>100%</b>



INGRESANTES SEGÚN FACULTAD, ESPECIALIDAD Y MODALIDAD

CODIGO	ESPECIALIDAD	Ordinario	Ingreso Directo CEPREUNI	Dos Primeros Alumnos	Diplomado con Bachillerato Internacional	Traslado Externo	Titulado o Graduado en otra universidad	Titulado o Graduado en la UNI	Convenio Andrés Bello	Convenio diplomático	Persona con Discapacidad	Deportista Calificado de Alto Nivel	Concurso Nacional Escolar	Víctima del Terrorismo	TOTAL	TOTAL POR FACULTAD
A1	ARQUITECTURA	34	17	0				1					0		52	52
N1	FÍSICA	23	6	0				0					2		31	150
N2	MATEMÁTICA	16	6	0				0					3		25	
N3	QUÍMICA	16	5	0				0					3		24	
N5	INGENIERÍA FÍSICA	25	6	0		1		1					2		35	
N6	CIENCIA DE LA COMPUTACIÓN	24	5	0		1		2					3		35	
S1	INGENIERÍA SANITARIA	26	7	1				2					4		40	
S2	INGENIERÍA DE HIGIENE Y SEGURIDAD INDUSTRIAL	18	7	0				0					3		28	
S3	INGENIERÍA AMBIENTAL	17	6	2		1		3					7	1	37	
C1	INGENIERÍA CIVIL	75	30	10		4		9			1		8	1	138	138
E1	INGENIERÍA ECONÓMICA	48	17	3				0					4	1	73	106
E3	INGENIERÍA ESTADÍSTICA	25	7	0				0					1		33	
L1	INGENIERÍA ELÉCTRICA	36	11	0				7					3		57	158
L2	INGENIERÍA ELECTRÓNICA	29	11	3				1					7		51	
L3	INGENIERÍA DE TELECOMUNICACIONES	35	11	1				0					3		50	
G1	INGENIERÍA GEOLÓGICA	21	5	2				1					6		35	119
G2	INGENIERÍA METALÚRGICA	33	6	0				0					3		42	
G3	INGENIERÍA DE MINAS	23	7	2		1		2					7		42	
I1	INGENIERÍA INDUSTRIAL	39	15	5		2		5					9		75	144
I2	INGENIERÍA DE SISTEMAS	40	15	4				1					9		69	
M3	INGENIERÍA MECÁNICA	32	10	1		2		1					7		53	176
M4	INGENIERÍA MECÁNICA-ELÉCTRICA	30	10	0	1	1		3					6		51	
M5	INGENIERÍA NAVAL	23	5	1				0					3		32	
M6	INGENIERÍA MECATRÓNICA	19	8	2		1		1		1	1		7		40	
P2	INGENIERÍA PETROQUÍMICA	18	3	1				0					2		24	47
P3	INGENIERÍA DE PETRÓLEO Y GAS NATURAL	17	3	1				0					2		23	
Q1	INGENIERÍA QUÍMICA	43	15	3				1					4		66	91
Q2	INGENIERÍA TEXTIL	17	7	0				0					1		25	
<b>TOTAL</b>		<b>802</b>	<b>261</b>	<b>42</b>	<b>1</b>	<b>14</b>	<b>0</b>	<b>41</b>	<b>0</b>	<b>1</b>	<b>2</b>	<b>0</b>	<b>119</b>	<b>3</b>	<b>1286</b>	<b>1286</b>



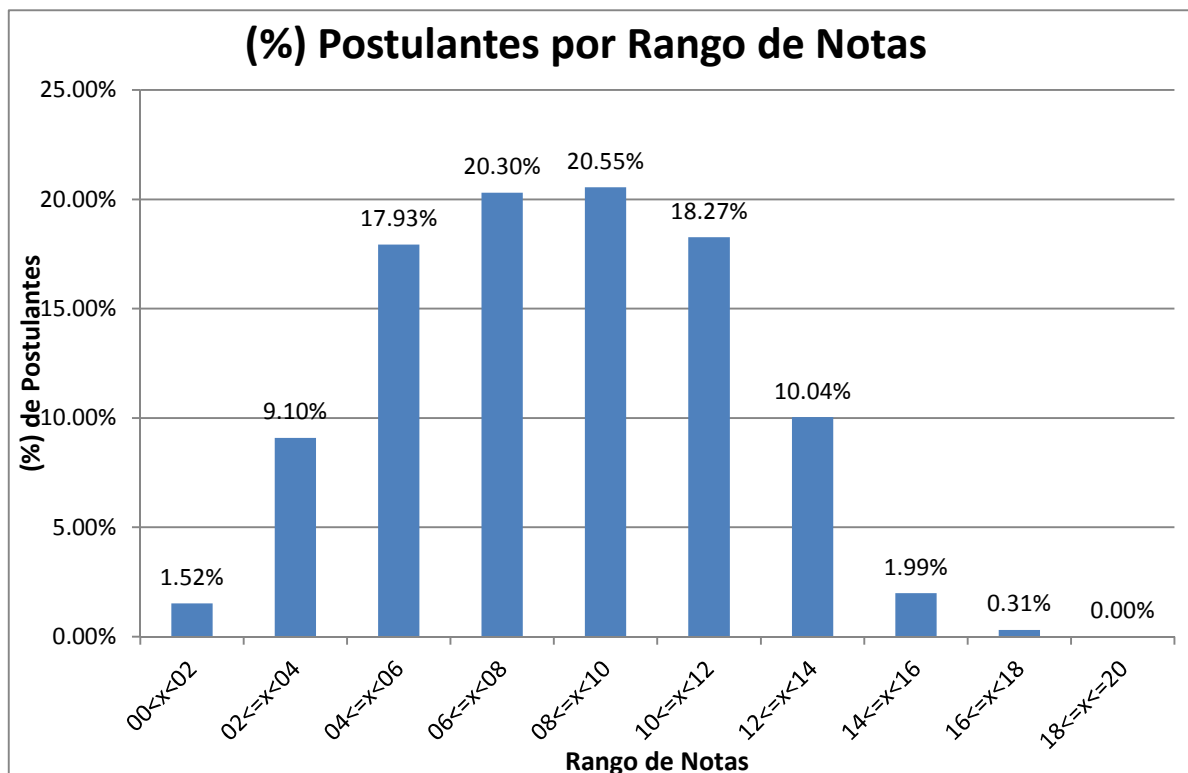
Universidad Nacional de Ingeniería  
Oficina Central de Admisión  
Concurso de Admisión 2016-1

**POSTULANTES SEGÚN RANGO DE NOTA FINAL  
TODAS LAS MODALIDADES**

Rango	Número de Postulantes	Nota Promedio	Porcentaje %
00<x<02	98	1.141	1.52%
02<=x<04	586	3.219	9.10%
04<=x<06	1155	5.058	17.93%
06<=x<08	1308	6.991	20.30%
08<=x<10	1324	8.999	20.55%
10<=x<12	1177	10.94	18.27%
12<=x<14	647	12.821	10.04%
14<=x<16	128	14.688	1.99%
16<=x<18	20	16.84	0.31%
18<=x<=20	0	0	0.00%
<b>Total</b>	<b>6443</b>		

**% Aprobados: 31%**  
**(Nota >= 11.00)**

(\*) Sin incluir a los postulantes que no rindieron el Examen de Admisión UNI: Postulantes por la modalidad TITULADOS O GRADUADOS EN LAUNI (41), INGRESO DIRECTO (261), CONVENIO DIPLOMATICO (1).







Universidad Nacional de Ingeniería  
Oficina Central de Admisión  
Concurso de Admisión 2016-1

### INGRESANTES SEGÚN RANGO DE NOTA FINAL TODAS LAS MODALIDADES (\*)

Rango	Número de	Nota	Porcentaje
	Ingresantes	Promedio	(%)
$10 \leq x < 12$	219	11.514	22.28%
$12 \leq x < 14$	552	12.921	56.15%
$14 \leq x < 16$	179	14.720	18.21%
$16 \leq x < 18$	32	16.853	3.26%
$18 \leq x \leq 20$	1	18.304	0.10%
<b>Total</b>	<b>983</b>		

(\*) Sin incluir a los ingresantes que no rindieron el Examen de Admisión UNI: Postulantes por la modalidad TITULADOS O GRADUADOS UNI (41), INGRESO DIRECTO (261) Y CONVENIO DIPLOMATICO (1)

#### Nota Máxima (20)

