

ESTADÍSTICA DE POSTULANTES E INGRESANTES EN EL CONCURSO DE ADMISIÓN 2017-2

1. Número de postulantes e Ingresantes por modalidad

Modalidades		Postulantes	Ingresantes
ORDINARIO	ORDINARIO	3424	616
EXTRAORDINARIO	INGRESO ESCOLAR NACIONAL	0	0
	CONVENIO ANDRÉS BELLO (iniciar estudios)	1	0
	CONVENIO DIPLOMÁTICO	0	0
	DEPORTISTAS CALIFICADOS DE ALTO NIVEL	0	1
	DIPLOMADOS CON BACHILLERATO	12	3
	DOS PRIMEROS ALUMNOS	170	45
	PERSONAS CON DISCAPACIDAD	5	2
	TITULADO O GRADUADO UNI	25	25
	TITULADOS O GRADUADOS	7	1
	TRASLADO EXTERNO	48	12
	VÍCTIMAS DEL TERRORISMO	51	4
INGRESO DIRECTO	INGRESO DIRECTO (CEPRE-UNI)	1301	268
TOTAL		5044	977

2. Postulantes e ingresantes por género

Sexo	Postulantes	Porcentaje (%)	Ingresantes	Porcentaje (%)
Masculino	3943	78%	154	16%
Femenino	1101	22%	823	84%
TOTAL	5044	100%	977	100%



3. Postulantes e ingresantes por especialidad

Código	Programa de Estudios	Postulantes	(%)	Ingresantes	(%)
A1	ARQUITECTURA	467	9.259%	66	6.755%
C1	INGENIERÍA CIVIL	915	18.140%	114	11.668%
E1	INGENIERÍA ECONÓMICA	184	3.648%	47	4.811%
E3	INGENIERÍA ESTADÍSTICA	53	1.051%	19	1.945%
G1	INGENIERÍA GEOLÓGICA	181	3.588%	26	2.661%
G2	INGENIERÍA METALÚRGICA	102	2.022%	32	3.275%
G3	INGENIERÍA DE MINAS	187	3.707%	32	3.275%
I1	INGENIERÍA INDUSTRIAL	430	8.525%	61	6.244%
I2	INGENIERÍA DE SISTEMAS	391	7.752%	56	5.732%
L1	INGENIERÍA ELÉCTRICA	180	3.569%	49	5.015%
L2	INGENIERÍA ELECTRÓNICA	208	4.124%	51	5.220%
L3	INGENIERÍA DE TELECOMUNICACIONES	155	3.073%	50	5.118%
M3	INGENIERÍA MECÁNICA	185	3.668%	30	3.071%
M4	INGENIERÍA MECÁNICA-ELÉCTRICA	173	3.430%	28	2.866%
M5	INGENIERÍA NAVAL	74	1.467%	23	2.354%
M6	INGENIERÍA MECATRÓNICA	267	5.293%	34	3.480%
N1	FÍSICA	68	1.348%	24	2.456%
N2	MATEMÁTICA	36	0.714%	13	1.331%
N3	QUÍMICA	35	0.694%	7	0.716%
N5	INGENIERÍA FÍSICA	54	1.071%	17	1.740%
N6	CIENCIA DE LA COMPUTACIÓN	71	1.408%	18	1.842%
P2	INGENIERÍA PETROQUÍMICA	42	0.833%	12	1.228%
P3	INGENIERÍA DE PETRÓLEO Y GAS NATURAL	44	0.872%	14	1.433%
Q1	INGENIERÍA QUÍMICA	217	4.302%	63	6.448%
Q2	INGENIERÍA TEXTIL	35	0.694%	9	0.921%
S1	INGENIERÍA SANITARIA	76	1.507%	25	2.559%
S2	INGENIERÍA DE HIGIENE Y SEGURIDAD INDUSTRIAL	53	1.051%	28	2.866%
S3	INGENIERÍA AMBIENTAL	161	3.192%	29	2.968%
TOTAL		5044	100%	977	100%

4. INGRESANTES SEGÚN FACULTAD, ESPECIALIDAD Y MODALIDAD - CONCURSO DE ADMISIÓN 2017-2

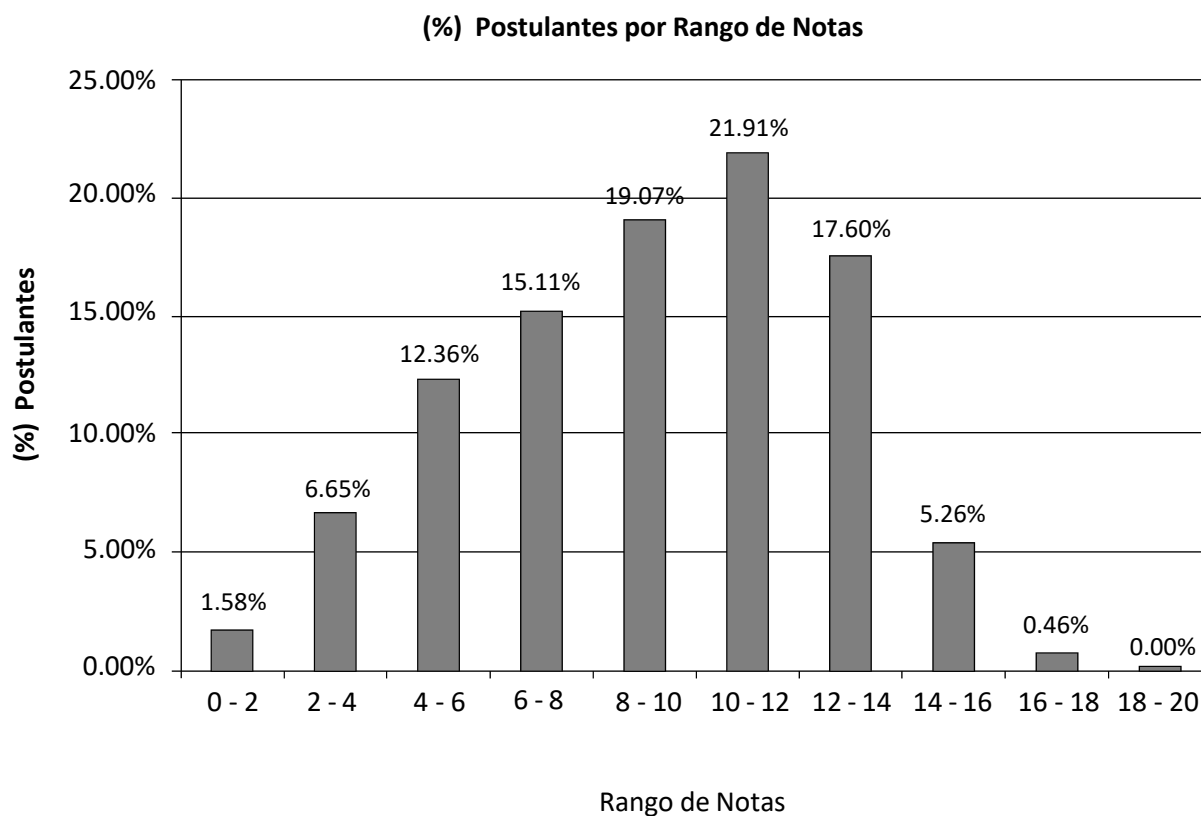
FACULTADES	PROGRAMA DE ESTUDIOS	ORDINARIO	INGRESO DIRECTO (CEPRE-UNI)	"DOS PRIMEROS ALUMNOS"	"DIPLOMADO CON BACHILLERATO INTERNACIONAL"	TRASLADO EXTERNO	TITULADO O GRADUADO EN OTRA UNIVERSIDAD	TITULADOS O GRADUADOS EN LA UNI	CONVENIO ANDRÉS BELLO	CONVENIO DIPLOMÁTICO	PERSONA CON DISCAPACIDAD	DEPORTISTA CALIFICADO DE ALTO NIVEL	CONCURSO NACIONAL ESCOLAR	VÍCTIMA DEL TERRORISMO	TOTAL	TOTAL FACULTAD
ARQUITECTURA	ARQUITECTURA	46	16	4											66	66
CIENCIAS	CIENCIA DE LA COMPUTACIÓN	17	6					1							24	79
	FÍSICA	7	4					2							13	
	INGENIERÍA FÍSICA	1	6												7	
	MATEMÁTICA	10	6			1									17	
	QUÍMICA	11	6					1							18	
INGENIERÍA AMBIENTAL	INGENIERÍA AMBIENTAL	15	9	1											25	82
	ING. DE HIGIENE Y SEGURIDAD INDUSTRIAL	19	9												28	
	ING. SANITARIA	17	6	2		1		3							29	
INGENIERÍA CIVIL	ING. CIVIL	64	30	10	1			7			1			1	114	114
INGENIERÍA ECONÓMICA Y CC.SS	ING. ECONÓMICA	31	13			1		1			1				47	66
	ING. ESTADÍSTICA	10	9												19	
INGENIERÍA ELÉCTRICA Y ELECTRÓNICA	ING. ELÉCTRICA	32	14	2										1	49	150
	ING. ELECTRÓNICA	32	14	4		1									51	
	ING. DE TELECOMUNICACIONES	32	14	3			1								50	
INGENIERÍA GEOLÓGICA, MINERA Y METALÚRGICA	ING. GEOLÓGICA	17	6	2				1							26	90
	ING. METALÚRGICA	25	6					1							32	
	ING. DE MINAS	20	6			4		2							32	
INGENIERÍA INDUSTRIAL Y DE SISTEMAS	ING. INDUSTRIAL	34	15	5		1		5						1	61	117
	ING. DE SISTEMAS	35	15	5		1									56	
INGENIERÍA MECÁNICA	ING. MECÁNICA	18	8	3	1										30	115
	ING. MECÁNICA-ELÉCTRICA	18	8	1		1									28	
	ING. NAVAL	18	5												23	
	ING. MECATRÓNICA	18	8	3	1	1		1			1			1	34	
INGENIERÍA DE PETRÓLEO, GAS NATURAL Y PETROQUÍMICA	ING. PETROQUÍMICA	9	3												12	26
	ING. DE PETRÓLEO Y GAS NATURAL	11	3												14	
INGENIERÍA QUÍMICA Y TEXTIL	ING. QUÍMICA	45	18												63	72
	ING. TEXTIL	4	5												9	
	TOTAL	616	268	45	3	12	1	25	0	0	2	1	0	4	977	977



POSTULANTES SEGÚN RANGO DE NOTA FINAL (*)

Rango	Número de postulantes	Nota Promedio	Porcentaje %
0 - 2	75	0.979	1.58%
2 - 4	316	3.175	6.65%
4 - 6	587	5.066	12.36%
6 - 8	718	7.044	15.11%
8 - 10	906	9.058	19.07%
10 - 12	1041	10.976	21.91%
12 - 14	836	12.909	17.60%
14 - 16	250	14.652	5.26%
16 - 18	22	16.666	0.46%
18 - 20			0.00%
Total	4751		45%

(*) Sin incluir Titulados y Graduados UNI, CEPREUNI



INGRESANTES SEGÚN RANGO DE NOTA FINAL (*)

Rango	Número de Ingresantes	Nota Promedio	Porcentaje %
10 - 12	102	11.544	14.91%
12 - 14	360	13.005	52.63%
14 - 16	200	14.764	29.24%
16 - 18	22	16.666	3.22%
18 - 20			0.00%
TOTAL	684		

(*) Sin incluir a los ingresantes que no rindieron el Examen de Admisión UNI: Postulantes por la modalidad TITULADOS O GRADUADOS UNI (34), INGRESO DIRECTO (276) Y CONVENIO DIPLOMATICO (0)

(%) Postulantes por Rango de Notas

