



NÚMERO DE POSTULANTES E INGRESANTES POR MODALIDAD

MODALIDADES		POSTULANTES	INGRESANTES
ORDINARIO	ORDINARIO	3259	525
EXTRAORDINARIO	DOS PRIMEROS ALUMNOS	222	80
	DIPLOMADO CON BACHILLERATO	4	1
	TRASLADO EXTERNO	43	8
	TITULADO O GRADUADO EN OTRA UNIVERSIDAD	5	0
	TITULADOS O GRADUADOS EN LA UNI	32	32
	CONVENIO ANDRÉS BELLO PARA INICIAR ESTUDIOS	0	0
	CONVENIO ANDRÉS BELLO PARA CONTINUAR ESTUDIOS	0	0
	PERSONA CON DISCAPACIDAD	7	2
	CONCURSO NACIONAL ESCOLAR	0	0
	DEPORTISTA CALIFICADO DE ALTO NIVEL	0	0
	VÍCTIMA DEL TERRORISMO	24	6
CONVENIO DIPLOMÁTICO E HIJOS DE DIPLOMÁTICOS	0	0	
INGRESO DIRECTO	INGRESO DIRECTO (CEPRE-UNI)	1388	256
TOTAL		4984	910



POSTULANTES E INGRESANTES POR EDAD

EDAD	POSTULANTES	PORCENTAJE (%)	INGRESANTES	PORCENTAJE (%)
14		0.000%	0	0.000%
15	5	0.100%	0	0.000%
16	258	5.177%	38	4.176%
17	1201	24.097%	165	18.132%
18	1501	30.116%	268	29.451%
19	885	17.757%	182	20.000%
20	450	9.029%	97	10.659%
21	244	4.896%	50	5.495%
MAYOR DE 21	440	8.828%	110	12.088%
TOTAL	4984	100.000%	910	100.000%



**POSTULANTES E INGRESANTES SEGÚN
AÑO DE EGRESO DE INSTITUCIÓN EDUCATIVA**

AÑO DE EGRESO	POSTULANTES	PORCENTAJE (%)	INGRESANTES	PORCENTAJE (%)
2014	1151	23.094%	142	15.604%
2013	1670	33.507%	268	29.451%
2012	1017	20.405%	226	24.835%
2011	481	9.651%	110	12.088%
2010	244	4.896%	54	5.934%
2009	135	2.709%	28	3.077%
2008	88	1.766%	19	2.088%
2007	46	0.923%	11	1.209%
2006	36	0.722%	7	0.769%
2005	26	0.522%	9	0.989%
2004	18	0.361%	8	0.879%
2003	16	0.321%	5	0.549%
2002	13	0.261%	3	0.330%
ANTES DEL 2002	43	0.863%	20	2.198%
TOTAL	4984	100.000%	910	100.000%



POSTULANTES E INGRESANTES POR GÉNERO

GÉNERO	POSTULANTES	PORCENTAJE (%)	INGRESANTES	PORCENTAJE (%)
MASCULINO	4009	80%	767	84%
FEMENINO	975	20%	143	16%
TOTAL	4984	100%	910	100%



POSTULANTES E INGRESANTES POR ESPECIALIDAD

CÓDIGO	PROGRAMA DE ESTUDIOS	POSTULANTES	PORCENTAJE (%)	INGRESANTES	PORCENTAJE (%)
A1	ARQUITECTURA	445	8.929%	52	5.714%
C1	INGENIERÍA CIVIL	1248	25.040%	111	12.198%
E1	INGENIERÍA ECONÓMICA	106	2.127%	37	4.066%
E3	INGENIERÍA ESTADÍSTICA	44	0.883%	52	5.714%
G1	INGENIERÍA GEOLÓGICA	96	1.926%	21	2.308%
G2	INGENIERÍA METALÚRGICA	31	0.622%	20	2.198%
G3	INGENIERÍA DE MINAS	275	5.518%	25	2.747%
I1	INGENIERÍA INDUSTRIAL	540	10.835%	54	5.934%
I2	INGENIERÍA DE SISTEMAS	366	7.343%	53	5.824%
L1	INGENIERÍA ELÉCTRICA	115	2.307%	41	4.505%
L2	INGENIERÍA ELECTRÓNICA	229	4.595%	41	4.505%
L3	INGENIERÍA DE TELECOMUNICACIONES	71	1.425%	38	4.176%
M3	INGENIERÍA MECÁNICA	228	4.575%	27	2.967%
M4	INGENIERÍA MECÁNICA-ELÉCTRICA	154	3.090%	31	3.407%
M5	INGENIERÍA NAVAL	34	0.682%	15	1.648%
M6	INGENIERÍA MECATRÓNICA	350	7.022%	28	3.077%
N1	FÍSICA	35	0.702%	20	2.198%
N2	MATEMÁTICA	19	0.381%	20	2.198%
N3	QUÍMICA	19	0.381%	20	2.198%
N5	INGENIERÍA FÍSICA	44	0.883%	20	2.198%
N6	CIENCIA DE LA COMPUTACIÓN	37	0.742%	21	2.308%
P2	INGENIERÍA PETROQUÍMICA	59	1.184%	22	2.418%
P3	INGENIERÍA DE PETRÓLEO Y GAS NATURAL	62	1.244%	22	2.418%
Q1	INGENIERÍA QUÍMICA	167	3.351%	38	4.176%
Q2	INGENIERÍA TEXTIL	21	0.421%	22	2.418%
S1	INGENIERÍA SANITARIA	34	0.682%	21	2.308%
S2	INGENIERÍA DE HIGIENE Y SEGURIDAD INDUSTRIAL	28	0.562%	17	1.868%
S3	INGENIERÍA AMBIENTAL	127	2.548%	21	2.308%
TOTAL		4984	100%	910	100%



POSTULANTES E INGRESANTES SEGÚN LUGAR DE NACIMIENTO

PAÍS	REGIÓN	POSTULANTES	PORCENTAJE (%)	INGRESANTES	PORCENTAJE (%)
PERÚ	AMAZONAS	67	1.34%	14	1.54%
	ANCASH	185	3.71%	29	3.19%
	APURIMAC	79	1.59%	16	1.76%
	AREQUIPA	24	0.48%	9	0.99%
	AYACUCHO	90	1.81%	19	2.09%
	CAJAMARCA	79	1.59%	15	1.65%
	CALLAO	189	3.79%	36	3.96%
	CUSCO	40	0.80%	5	0.55%
	HUANCAVELICA	83	1.67%	15	1.65%
	HUANUCO	99	1.99%	16	1.76%
	ICA	61	1.22%	8	0.88%
	JUNIN	275	5.52%	53	5.82%
	LA LIBERTAD	61	1.22%	11	1.21%
	LAMBAYEQUE	52	1.04%	5	0.55%
	LIMA	3310	66.41%	613	67.36%
	LORETO	18	0.36%	2	0.22%
	MADRE DE DIOS	5	0.10%	0	0.00%
	MOQUEGUA	7	0.14%	1	0.11%
	PASCO	54	1.08%	12	1.32%
	PIURA	45	0.90%	6	0.66%
PUNO	70	1.40%	15	1.65%	
SAN MARTIN	41	0.82%	5	0.55%	
TACNA	7	0.14%	0	0.00%	
TUMBES	6	0.12%	1	0.11%	
UCAYALI	12	0.24%	1	0.11%	
JAPÓN		5	0.10%	0	0.00%
EE.UU.		2	0.04%	0	0.00%
ECUADOR		1	0.02%	0	0.00%
COLOMBIA		1	0.02%	1	0.11%
CHILE		1	0.02%	0	0.00%
BOLIVIA		3	0.06%	0	0.00%
ARGENTINA		10	0.20%	2	0.22%
VENEZUELA		1	0.02%	0	0.00%
SUIZA		1	0.02%	0	0.00%
			0.00%		0.00%
			0.00%		0.00%
		4984	100%	910	100%



INGRESANTES SEGÚN FACULTAD, ESPECIALIDAD Y MODALIDAD

CODIGO	PROGRAMA DE ESTUDIOS	Ordinario	Ingreso Directo CEPREUNI	Dos Primeros Alumnos	Diplomado con Bachillerato Internacional	Traslado Externo	Titulado o Graduado en otra universidad	Titulado o Graduado en la UNI	Convenio Andrés Bello	Convenio diplomático	Persona con Discapacidad	Deportista Calificado de Alto Nivel	Concurso Nacional Escolar	Víctima del Terrorismo	TOTAL	TOTAL POR FACULTAD
A1	ARQUITECTURA	34	16	2	0	0	0	0	0	0	0	0	0	0	52	52
N1	FÍSICA	12	6	2	0	0	0	0	0	0	0	0	0	0	20	101
N2	MATEMÁTICA	13	5	2	0	0	0	0	0	0	0	0	0	0	20	
N3	QUÍMICA	13	6	1	0	0	0	0	0	0	0	0	0	0	20	
N5	INGENIERÍA FÍSICA	12	6	2	0	0	0	0	0	0	0	0	0	0	20	
N6	CIENCIA DE LA COMPUTACIÓN	12	6	2	0	0	0	1	0	0	0	0	0	0	21	
S1	INGENIERÍA SANITARIA	12	6	2	0	0	0	0	0	0	0	0	0	1	21	59
S2	INGENIERÍA DE HIGIENE Y SEGURIDAD INDUSTRIAL	10	5	2	0	0	0	0	0	0	0	0	0	0	17	
S3	INGENIERÍA AMBIENTAL	12	6	2	0	1	0	0	0	0	0	0	0	0	21	
C1	INGENIERÍA CIVIL	61	30	10	0	0	0	8	0	0	1	0	0	1	111	111
E1	INGENIERÍA ECONÓMICA	23	10	4	0	0	0	0	0	0	0	0	0	0	37	89
E3	INGENIERÍA ESTADÍSTICA	32	16	4	0	0	0	0	0	0	0	0	0	0	52	
L1	INGENIERÍA ELÉCTRICA	23	11	4	0	0	0	3	0	0	0	0	0	0	41	120
L2	INGENIERÍA ELECTRÓNICA	23	11	4	0	0	0	3	0	0	0	0	0	0	41	
L3	INGENIERÍA DE TELECOMUNICACIONES	23	11	4	0	0	0	0	0	0	0	0	0	0	38	
G1	INGENIERÍA GEOLÓGICA	12	6	2	0	0	0	1	0	0	0	0	0	0	21	66
G2	INGENIERÍA METALÚRGICA	12	6	2	0	0	0	0	0	0	0	0	0	0	20	
G3	INGENIERÍA DE MINAS	12	6	2	0	2	0	3	0	0	0	0	0	0	25	
I1	INGENIERÍA INDUSTRIAL	30	15	5	0	0	0	4	0	0	0	0	0	0	54	107
I2	INGENIERÍA DE SISTEMAS	30	15	5	1	0	0	1	0	0	0	0	0	1	53	
M3	INGENIERÍA MECÁNICA	16	8	2	0	1	0	0	0	0	0	0	0	0	27	101
M4	INGENIERÍA MECÁNICA-ELÉCTRICA	15	8	2	0	2	0	4	0	0	0	0	0	0	31	
M5	INGENIERÍA NAVAL	9	5	1	0	0	0	0	0	0	0	0	0	0	15	
M6	INGENIERÍA MECATRÓNICA	14	7	2	0	1	0	2	0	0	1	0	0	1	28	
P2	INGENIERÍA PETROQUÍMICA	13	6	2	0	0	0	0	0	0	0	0	0	1	22	44
P3	INGENIERÍA DE PETRÓLEO Y GAS NATURAL	13	6	2	0	1	0	0	0	0	0	0	0	0	22	
Q1	INGENIERÍA QUÍMICA	21	11	4	0	0	0	2	0	0	0	0	0	0	38	60
Q2	INGENIERÍA TEXTIL	13	6	2	0	0	0	0	0	0	0	0	0	1	22	
TOTAL		525	256	80	1	8	0	32	0	0	2	0	0	6	910	910

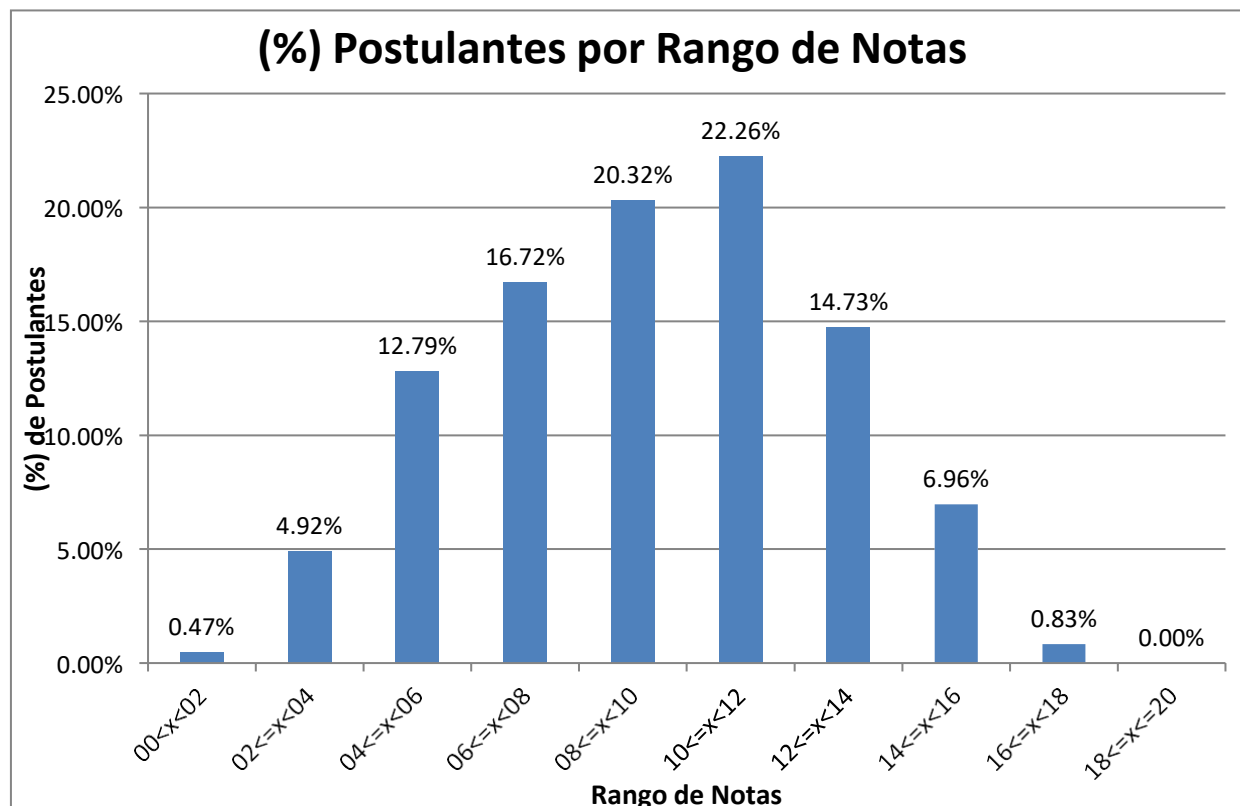


**POSTULANTES SEGÚN RANGO DE NOTA FINAL
 TODAS LAS MODALIDADES**

Rango	Número de Postulantes	Nota Promedio	Porcentaje %
00<x<02	23	1.622	0.47%
02<=x<04	243	3.204	4.92%
04<=x<06	632	5.048	12.79%
06<=x<08	826	7.032	16.72%
08<=x<10	1004	9.005	20.32%
10<=x<12	1100	10.98	22.26%
12<=x<14	728	12.918	14.73%
14<=x<16	344	14.858	6.96%
16<=x<18	41	16.483	0.83%
18<=x<=20	0	0	0.00%
Total	4941		

% Aprobados: 45%
(Nota >= 11.00)

(*) Sin incluir a los postulantes que no rindieron el Examen de Admisión UNI: Ingresantes por la modalidad de TITULADOS O GRADUADOS UNI y los ausentes al Examen





Universidad Nacional de Ingeniería
Oficina Central de Admisión
Concurso de Admisión 2015-2

INGRESANTES SEGÚN RANGO DE NOTA FINAL TODAS LAS MODALIDADES (*)

Rango	Número de	Nota	Porcentaje
	Ingresantes	Promedio	(%)
$10 \leq x < 12$	70	11.599	7.97%
$12 \leq x < 14$	422	13.160	48.06%
$14 \leq x < 16$	345	14.856	39.29%
$16 \leq x < 18$	41	16.483	4.67%
$18 \leq x \leq 20$	0	0.000	0.00%
Total	878		

(*) Sin incluir a los postulantes que no rindieron el Examen de Admisión UNI: Ingresantes por la modalidad de TITULADOS O GRADUADOS UNI y los ausentes al Examen

Nota Máxima (20)

