



**NÚMERO DE POSTULANTES E INGRESANTES POR MODALIDAD**

MODALIDADES		POSTULANTES	INGRESANTES
ORDINARIO	ORDINARIO	2953	516
EXTRAORDINARIO	DOS PRIMEROS ALUMNOS	182	72
	DIPLOMADO CON BACHILLERATO	5	3
	TRASLADO EXTERNO	56	12
	TITULADO O GRADUADO EN OTRA UNIVERSIDAD	1	0
	TITULADOS O GRADUADOS EN LA UNI	31	30
	CONVENIO ANDRÉS BELLO PARA INICIAR ESTUDIOS	0	0
	CONVENIO ANDRÉS BELLO PARA CONTINUAR ESTUDIOS	1	0
	PERSONA CON DISCAPACIDAD	3	0
	CONCURSO NACIONAL ESCOLAR	0	0
	DEPORTISTA CALIFICADO DE ALTO NIVEL	0	0
	VÍCTIMA DEL TERRORISMO	18	3
CONVENIO DIPLOMÁTICO E HIJOS DE DIPLOMÁTICOS	1	1	
INGRESO DIRECTO	INGRESO DIRECTO (CEPRE-UNI)	1726	248
<b>TOTAL</b>		<b>4977</b>	<b>885</b>



POSTULANTES E INGRESANTES POR EDAD

EDAD	POSTULANTES	PORCENTAJE (%)	INGRESANTES	PORCENTAJE (%)
14	1	0,02	1	0,00
15	7	0,89	0	0,90
16	308	13,31	51	10,35
17	1296	27,16	152	23,62
18	1341	23,72	240	23,92
19	877	14,61	167	16,58
20	469	8,70	108	10,45
21	246	4,13	69	5,53
MAYOR DE 21	432	7,46	97	8,64
<b>TOTAL</b>	<b>4977</b>	<b>100,00</b>	<b>885</b>	<b>100,00</b>



**TULANTES E INGRESANTES SEGÚN AÑO DE EGRESO DE INSTITUCIÓN EDUCA**

<b>AÑO DE EGRESO</b>	<b>POSTULANTES</b>	<b>PORCENTAJE (%)</b>	<b>INGRESANTES</b>	<b>PORCENTAJE (%)</b>
2013	1278	20,61	140	16,88
2012	1584	30,88	249	24,72
2011	949	21,45	211	22,91
2010	507	12,16	115	16,18
2009	251	6,04	69	7,94
2008	142	3,27	34	4,12
2007	82	1,79	14	2,51
2006	54	1,20	11	1,11
2005	25	0,63	7	0,60
2004	26	0,54	4	0,60
2003	25	0,31	9	0,50
2002	15	0,26	7	0,30
ANTES DEL 2002	39	0,86	15	1,61
<b>TOTAL</b>	<b>4977</b>	<b>100,00</b>	<b>885</b>	<b>100,00</b>



**POSTULANTES E INGRESANTES POR GÉNERO**

GÉNERO	POSTULANTES	PORCENTAJE (%)	INGRESANTES	PORCENTAJE (%)
FEMENINO	3955	79,47	733	82,82
MASCULINO	1022	20,53	152	17,18
<b>TOTAL</b>	<b>4977</b>	<b>100,00</b>	<b>885</b>	<b>100,00</b>



### POSTULANTES E INGRESANTES POR ESPECIALIDAD

CÓDIGO	PROGRAMA DE ESTUDIOS	POSTULANTES	PORCENTAJE (%)	INGRESANTES	PORCENTAJE (%)
A1	ARQUITECTURA	450	8,84	55	4,92
C1	INGENIERÍA CIVIL	1279	27,60	113	12,26
E1	INGENIERÍA ECONÓMICA	102	2,14	48	5,33
E3	INGENIERÍA ESTADÍSTICA	7	0,37	37	4,12
G1	INGENIERÍA GEOLÓGICA	79	1,45	23	2,41
G2	INGENIERÍA METALÚRGICA	21	0,48	20	2,31
G3	INGENIERÍA DE MINAS	341	6,40	23	2,51
I1	INGENIERÍA INDUSTRIAL	640	12,56	56	6,13
I2	INGENIERÍA DE SISTEMAS	353	6,85	53	5,73
L1	INGENIERÍA ELÉCTRICA	80	1,66	43	4,62
L2	INGENIERÍA ELECTRÓNICA	228	4,86	38	4,32
L3	INGENIERÍA DE TELECOMUNICACIONES	45	0,80	38	4,22
M3	INGENIERÍA MECÁNICA	253	4,53	28	4,32
M4	INGENIERÍA MECÁNICA-ELÉCTRICA	130	2,64	29	4,32
M5	INGENIERÍA NAVAL	14	0,49	16	2,01
M6	INGENIERÍA MECATRÓNICA	362	7,41	27	3,52
N1	FÍSICA	35	0,50	21	2,01
N2	MATEMÁTICA	15	0,29	20	2,31
N3	QUÍMICA	9	0,24	20	2,01
N5	INGENIERÍA FÍSICA	30	0,53	21	2,31
N6	CIENCIA DE LA COMPUTACIÓN	49	0,43	20	2,21
P2	INGENIERÍA PETROQUÍMICA	47	0,99	12	1,51
P3	INGENIERÍA DE PETRÓLEO Y GAS NATURAL	57	1,23	14	1,61
Q1	INGENIERÍA QUÍMICA	144	2,57	35	4,22
Q2	INGENIERÍA TEXTIL	11	0,24	15	2,01
S1	INGENIERÍA SANITARIA	25	0,47	21	2,31
S2	INGENIERÍA DE HIGIENE Y SEGURIDAD INDUSTRIAL	17	0,33	18	2,01
S3	INGENIERÍA AMBIENTAL	154	3,10	21	2,41
<b>TOTAL</b>		<b>4977</b>	<b>100,00</b>	<b>885</b>	<b>100,00</b>



**POSTULANTES E INGRESANTES SEGÚN LUGAR DE NACIMIENTO**

PAÍS	REGIÓN	POSTULANTES	PORCENTAJE (%)	INGRESANTES	PORCENTAJE (%)
PERÚ	AMAZONAS	74	1,49%	12	1,36%
	ANCASH	190	3,82%	27	3,05%
	APURIMAC	76	1,53%	13	1,47%
	AREQUIPA	30	0,60%	4	0,45%
	AYACUCHO	100	2,01%	11	1,24%
	CAJAMARCA	79	1,59%	13	1,47%
	CALLAO	185	3,72%	38	4,29%
	CUSCO	45	0,90%	8	0,90%
	HUANCAVELICA	83	1,67%	12	1,36%
	HUANUCO	99	1,99%	14	1,58%
	ICA	55	1,11%	8	0,90%
	JUNIN	299	6,01%	62	7,01%
	LA LIBERTAD	45	0,90%	6	0,68%
	LAMBAYEQUE	47	0,94%	9	1,02%
	LIMA	3303	66,37%	609	68,81%
	LORETO	17	0,34%	2	0,23%
	MADRE DE DIOS	5	0,10%	0	0,00%
	MOQUEGUA	7	0,14%	0	0,00%
	PASCO	69	1,39%	8	0,90%
	PIURA	24	0,48%	7	0,79%
PUNO	57	1,15%	7	0,79%	
SAN MARTIN	37	0,74%	9	1,02%	
TACNA	5	0,10%	0	0,00%	
TUMBES	5	0,10%	0	0,00%	
UCAYALI	14	0,28%	2	0,23%	
ARGENTINA		6	0,12%	1	0,11%
AUSTRALIA		1	0,02%	0	0,00%
BRAZIL		1	0,02%	0	0,00%
COLOMBIA		1	0,02%	0	0,00%
ECUADOR		1	0,02%	0	0,00%
EE.UU.		1	0,02%	0	0,00%
VENEZUELA		3	0,06%	3	0,34%
NOPRECISA		13	0,26%	0	0,00%
<b>TOTAL</b>		<b>4977</b>	<b>100%</b>	<b>885</b>	<b>100%</b>



INGRESANTES SEGÚN FACULTAD, ESPECIALIDAD Y MODALIDAD

CODIGO	PROGRAMA DE ESTUDIOS	Ordinario	Ingreso Directo CEPREUNI	Dos Primeros Alumnos	Diplomado con Bachillerato Internacional	Traslado Externo	Título o Graduado en otra universidad	Título o Graduado en la UNI	Convenio Andrés Bello	Convenio diplomático	Persona con Discapacidad	Deportista Calificado de Alto Nivel	Víctima del Terrorismo	TOTAL	TOTAL POR FACULTAD
A1	ARQUITECTURA	35	17	1	0	2	0	0	0	0	0	0	0	55	55
N1	FÍSICA	13	6	1	0	1	0	0	0	0	0	0	0	21	102
N2	MATEMÁTICA	13	5	2	0	0	0	0	0	0	0	0	0	20	
N3	QUÍMICA	13	6	1	0	0	0	0	0	0	0	0	0	20	
N5	INGENIERÍA FÍSICA	12	6	2	0	1	0	0	0	0	0	0	0	21	
N6	CIENCIA DE LA COMPUTACIÓN	13	6	1	0	0	0	0	0	0	0	0	0	20	
S1	INGENIERÍA SANITARIA	12	6	2	0	0	0	1	0	0	0	0	0	21	60
S2	INGENIERÍA DE HIGIENE Y SEGURIDAD INDUSTRIAL	10	5	2	0	0	0	1	0	0	0	0	0	18	
S3	INGENIERÍA AMBIENTAL	12	6	2	0	0	0	1	0	0	0	0	0	21	
C1	INGENIERÍA CIVIL	60	30	10	1	0	0	11	0	0	0	0	1	113	113
E1	INGENIERÍA ECONÓMICA	30	12	5	0	0	0	0	0	0	0	0	1	48	85
E3	INGENIERÍA ESTADÍSTICA	26	10	1	0	0	0	0	0	0	0	0	0	37	
L1	INGENIERÍA ELÉCTRICA	24	11	3	0	0	0	5	0	0	0	0	0	43	119
L2	INGENIERÍA ELECTRÓNICA	23	11	4	0	0	0	0	0	0	0	0	0	38	
L3	INGENIERÍA DE TELECOMUNICACIONES	23	11	4	0	0	0	0	0	0	0	0	0	38	
G1	INGENIERÍA GEOLÓGICA	12	6	2	0	2	0	1	0	0	0	0	0	23	66
G2	INGENIERÍA METALÚRGICA	12	6	2	0	0	0	0	0	0	0	0	0	20	
G3	INGENIERÍA DE MINAS	12	6	2	0	1	0	2	0	0	0	0	0	23	
I1	INGENIERÍA INDUSTRIAL	30	15	5	1	2	0	2	0	0	0	0	1	56	109
I2	INGENIERÍA DE SISTEMAS	31	15	5	0	1	0	1	0	0	0	0	0	53	
M3	INGENIERÍA MECÁNICA	15	8	3	1	1	0	0	0	0	0	0	0	28	
M4	INGENIERÍA MECÁNICA-ELÉCTRICA	15	8	3	0	0	0	3	0	0	0	0	0	29	100
M5	INGENIERÍA NAVAL	10	5	1	0	0	0	0	0	0	0	0	0	16	
M6	INGENIERÍA MECATRÓNICA	16	8	1	0	1	0	1	0	0	0	0	0	27	
P2	INGENIERÍA PETROQUÍMICA	7	4	1	0	0	0	0	0	0	0	0	0	12	26
P3	INGENIERÍA DE PETRÓLEO Y GAS NATURAL	7	4	1	0	0	0	1	0	1	0	0	0	14	
Q1	INGENIERÍA QUÍMICA	21	11	3	0	0	0	0	0	0	0	0	0	35	50
Q2	INGENIERÍA TEXTIL	9	4	2	0	0	0	0	0	0	0	0	0	15	
<b>TOTAL</b>		<b>516</b>	<b>248</b>	<b>72</b>	<b>3</b>	<b>12</b>	<b>0</b>	<b>30</b>	<b>0</b>	<b>1</b>	<b>0</b>	<b>0</b>	<b>3</b>	<b>885</b>	<b>885</b>



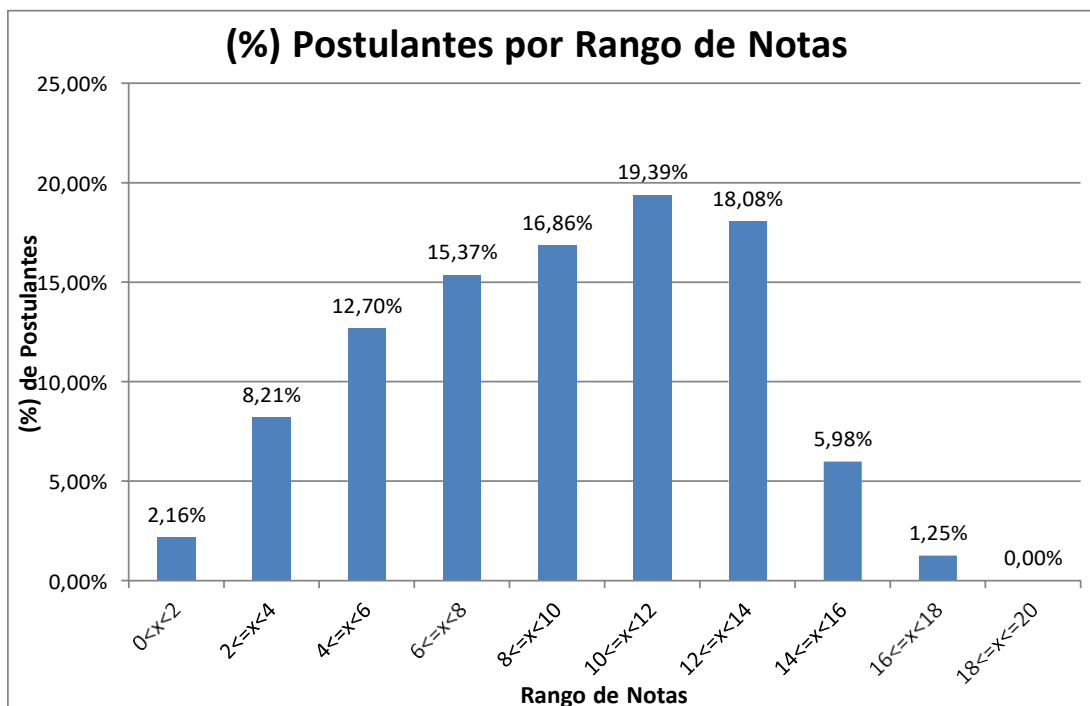
Universidad Nacional de Ingeniería  
 Oficina Central de Admisión  
 Concurso de Admisión 2014-2

**POSTULANTES SEGÚN RANGO DE NOTA FINAL  
 TODAS LAS MODALIDADES**

Rango	Número de Postulantes	Nota Promedio	Porcentaje %
$0 < x < 2$	107	0,895	2,16%
$2 \leq x < 4$	406	3,123	8,21%
$4 \leq x < 6$	628	5,022	12,70%
$6 \leq x < 8$	760	7,05	15,37%
$8 \leq x < 10$	834	9,008	16,86%
$10 \leq x < 12$	959	11,002	19,39%
$12 \leq x < 14$	894	12,889	18,08%
$14 \leq x < 16$	296	14,868	5,98%
$16 \leq x < 18$	62	16,547	1,25%
$18 \leq x \leq 20$	0	0	0,00%
<b>Total</b>	<b>4946</b>		

**% Aprobados: 0,447  
 (Nota  $\geq$  11.00)**

(\*) Sin incluir a los postulantes que no rindieron el Examen de Admisión UNI: Ingresantes por la modalidad de TITULADOS O GRADUADOS UNI y los ausentes al Examen







**INGRESANTES SEGÚN RANGO DE NOTA FINAL  
TODAS LAS MODALIDADES (\*)**

Rango	Número de	Nota	Porcentaje
	Ingresantes	Promedio	(%)
$10 \leq x < 12$	57	11,522	6,67%
$12 \leq x < 14$	439	13,121	51,41%
$14 \leq x < 16$	296	14,868	34,66%
$16 \leq x < 18$	62	16,547	7,26%
$18 \leq x \leq 20$	0	0,000	0,00%
<b>Total</b>	<b>854</b>		

(\*) Sin incluir a los postulantes que no rindieron el Examen de Admisión UNI: Ingresantes por la modalidad de TITULADOS O GRADUADOS UNI y los ausentes al Examen

**Nota Máxima (20)**

