



NÚMERO DE POSTULANTES E INGRESANTES POR MODALIDAD

MODALIDADES		POSTULANTES	INGRESANTES
ORDINARIO	ORDINARIO	4418	558
EXTRAORDINARIO	DOS PRIMEROS ALUMNOS	257	70
	DIPLOMADO CON BACHILLERATO	8	4
	TRASLADO EXTERNO	81	10
	TITULADO O GRADUADO EN OTRA UNIVERSIDAD	5	0
	TITULADOS O GRADUADOS EN LA UNI	33	31
	CONVENIO ANDRÉS BELLO PARA INICIAR ESTUDIOS	1	0
	CONVENIO ANDRÉS BELLO PARA CONTINUAR ESTUDIOS	0	0
	PERSONA CON DISCAPACIDAD	3	0
	CONCURSO NACIONAL ESCOLAR	385	87
	DEPORTISTA CALIFICADO DE ALTO NIVEL	0	0
	VÍCTIMA DEL TERRORISMO	30	3
CONVENIO DIPOMÁTICO E HIJOS DE DIPLOMÁTICOS	0	0	
INGRESO DIRECTO	INGRESO DIRECTO (CEPRE-UNI)	1781	232
TOTAL		7002	995



POSTULANTES E INGRESANTES POR EDAD

EDAD	POSTULANTES	PORCENTAJE (%)	INGRESANTES	PORCENTAJE (%)
14	2	0,02	0	0,00
15	62	0,89	9	0,90
16	932	13,31	103	10,35
17	1902	27,16	235	23,62
18	1661	23,72	238	23,92
19	1023	14,61	165	16,58
20	609	8,70	104	10,45
21	289	4,13	55	5,53
MAYOR DE 21	522	7,46	86	8,64
TOTAL	7002	100,00	995	100,00



POSTULANTES E INGRESANTES SEGÚN AÑO DE EGRESO DE INSTITUCIÓN EDUCATIVA

AÑO DE EGRESO	POSTULANTES	PORCENTAJE (%)	INGRESANTES	PORCENTAJE (%)
2013	1443	20,61	168	16,884
2012	2162	30,88	246	24,724
2011	1502	21,45	228	22,914
2010	852	12,16	161	16,180
2009	423	6,04	79	7,940
2008	229	3,27	41	4,120
2007	125	1,79	25	2,513
2006	84	1,20	11	1,106
2005	44	0,63	6	0,603
2004	38	0,54	6	0,603
2003	22	0,31	5	0,503
2002	18	0,26	3	0,302
ANTES DEL 2002	60	0,86	16	1,608
TOTAL	7002	100,00	995	100,00



POSTULANTES E INGRESANTES POR GÉNERO

SEXO	POSTULANTES	PORCENTAJE (%)	INGRESANTES	PORCENTAJE (%)
FEMENINO	1403	20,04	117	11,76
MASCULINO	5599	79,96	878	88,24
TOTAL	7002	100,00	995	100,00



POSTULANTES E INGRESANTES POR ESPECIALIDAD

CÓDIGO	PROGRAMA DE ESTUDIOS	POSTULANTES	PORCENTAJE (%)	INGRESANTES	PORCENTAJE (%)
A1	ARQUITECTURA	618	8,84	49	4,924
C1	INGENIERÍA CIVIL	1933	27,60	122	12,261
E1	INGENIERÍA ECONÓMICA	150	2,14	53	5,326
E3	INGENIERÍA ESTADÍSTICA	26	0,37	41	4,120
G1	INGENIERÍA GEOLÓGICA	102	1,45	24	2,412
G2	INGENIERÍA METALÚRGICA	34	0,48	23	2,311
G3	INGENIERÍA DE MINAS	448	6,40	25	2,512
I1	INGENIERÍA INDUSTRIAL	880	12,56	61	6,131
I2	INGENIERÍA DE SISTEMAS	480	6,85	57	5,729
L1	INGENIERÍA ELÉCTRICA	116	1,66	46	4,623
L2	INGENIERÍA ELECTRÓNICA	340	4,86	43	4,322
L3	INGENIERÍA DE TELECOMUNICACIONES	56	0,80	42	4,221
M3	INGENIERÍA MECÁNICA	317	4,53	43	4,322
M4	INGENIERÍA MECÁNICA-ELÉCTRICA	185	2,64	43	4,322
M5	INGENIERÍA NAVAL	34	0,49	20	2,010
M6	INGENIERÍA MECATRÓNICA	519	7,41	35	3,518
N1	FÍSICA	35	0,50	20	2,010
N2	MATEMÁTICA	20	0,29	23	2,312
N3	QUÍMICA	17	0,24	20	2,010
N5	INGENIERÍA FÍSICA	37	0,53	23	2,312
N6	CIENCIA DE LA COMPUTACIÓN	30	0,43	22	2,211
P2	INGENIERÍA PETROQUÍMICA	69	0,99	15	1,508
P3	INGENIERÍA DE PETRÓLEO Y GAS NATURAL	86	1,23	16	1,608
Q1	INGENIERÍA QUÍMICA	180	2,57	42	4,221
Q2	INGENIERÍA TEXTIL	17	0,24	20	2,010
S1	INGENIERÍA SANITARIA	33	0,47	23	2,312
S2	INGENIERÍA DE HIGIENE Y SEGURIDAD INDUSTRIAL	23	0,33	20	2,010
S3	INGENIERÍA AMBIENTAL	217	3,10	24	2,412
TOTAL		7002	100,00	995	100,00



POSTULANTES E INGRESANTES SEGÚN LUGAR DE NACIMIENTO

PAÍS	REGIÓN	POSTULANTES	PORCENTAJE (%)	INGRESANTES	PORCENTAJE (%)
PERÚ	AMAZONAS	74	1,06	6	0,60
	ANCASH	245	3,50	30	3,02
	APURIMAC	67	0,96	8	0,80
	AREQUIPA	23	0,33	3	0,30
	AYACUCHO	104	1,49	11	1,11
	CAJAMARCA	84	1,20	7	0,70
	CALLAO	291	4,16	34	3,42
	CUSCO	37	0,53	4	0,40
	HUANCAVELICA	75	1,07	12	1,21
	HUANUCO	86	1,23	14	1,41
	ICA	65	0,93	10	1,01
	JUNIN	387	5,53	76	7,64
	LA LIBERTAD	43	0,61	8	0,80
	LAMBAYEQUE	48	0,68	9	0,90
	LIMA	5156	73,64	744	74,77
	LORETO	16	0,23	0	0,00
	MADRE DE DIOS	2	0,03	0	0,00
	MOQUEGUA	5	0,07	1	0,10
	PASCO	50	0,71	1	0,10
	PIURA	15	0,21	2	0,20
PUNO	54	0,77	9	0,91	
SAN MARTIN	34	0,49	1	0,10	
TACNA	10	0,14	2	0,20	
TUMBES	13	0,19	3	0,30	
UCAYALI	13	0,19	0	0,00	
AUSTRALIA		1	0,01	0	0,00
BOLIVIA		1	0,01	0	0,00
CHILE		1	0,01	0	0,00
EE.UU.		1	0,01	0	0,00
ESPAÑA		1	0,01	0	0,00
TOTAL		7002	100,00	995	100,00



INGRESANTES SEGÚN FACULTAD, ESPECIALIDAD Y MODALIDAD

CODIGO	PROGRAMA DE ESTUDIOS	Ordinario	Ingreso Directo CEPREUNI	Dos Primeros Alumnos	Diplomado con Bachillerato	Traslado Externo	Titulado o Graduado en otra universidad	Titulado o Graduado en la UNI	Convenio Andrés Bello	Persona con Discapacidad	Concurso Nacional Escolar	Deportista Calificado de Alto Nivel	Víctima del Terrorismo	TOTAL	TOTAL POR FACULTAD
A1	ARQUITECTURA	31	16	2										49	49
N1	FÍSICA	15	5	0										20	108
N2	MATEMÁTICA	17	2	2							2			23	
N3	QUÍMICA	16	4	0										20	
N5	INGENIERÍA FÍSICA	13	5	2							3			23	
N6	CIENCIA DE LA COMPUTACIÓN	15	3	2							2			22	
S1	INGENIERÍA SANITARIA	13	5	2							3			23	67
S2	INGENIERÍA DE HIGIENE Y SEGURIDAD INDUST	12	5	0							3			20	
S3	INGENIERÍA AMBIENTAL	12	6	2			1				3			24	
C1	INGENIERÍA CIVIL	60	30	10	2	4		9			6		1	122	122
E1	INGENIERÍA ECONÓMICA	29	13	5				1			5			53	94
E3	INGENIERÍA ESTADÍSTICA	31	3	4							3			41	
L1	INGENIERÍA ELÉCTRICA	27	11	0				4			4			46	131
L2	INGENIERÍA ELECTRÓNICA	23	11	4				1			4			43	
L3	INGENIERÍA DE TELECOMUNICACIONES	24	10	4							4			42	
G1	INGENIERÍA GEOLÓGICA	12	6	2		1					3			24	72
G2	INGENIERÍA METALÚRGICA	13	5	2							3			23	
G3	INGENIERÍA DE MINAS	12	6	2		1		1			3			25	
I1	INGENIERÍA INDUSTRIAL	30	15	5				5			5		1	61	118
I2	INGENIERÍA DE SISTEMAS	31	14	5	1	1					5			57	
M3	INGENIERÍA MECÁNICA	21	11	3		2		1			4		1	43	
M4	INGENIERÍA MECÁNICA-ELÉCTRICA	21	11	3				4			4			43	141
M5	INGENIERÍA NAVAL	11	5	1							3			20	
M6	INGENIERÍA MECATRÓNICA	17	8	3	1	1		2			3			35	
P2	INGENIERÍA PETROQUÍMICA	8	4	0							3			15	31
P3	INGENIERÍA DE PETRÓLEO Y GAS NATURAL	7	4	1				1			3			16	
Q1	INGENIERÍA QUÍMICA	22	11	4				1			4			42	
Q2	INGENIERÍA TEXTIL	15	3	0							2			20	62
TOTAL		558	232	70	4	10	0	31	0	0	87	0	3	995	995

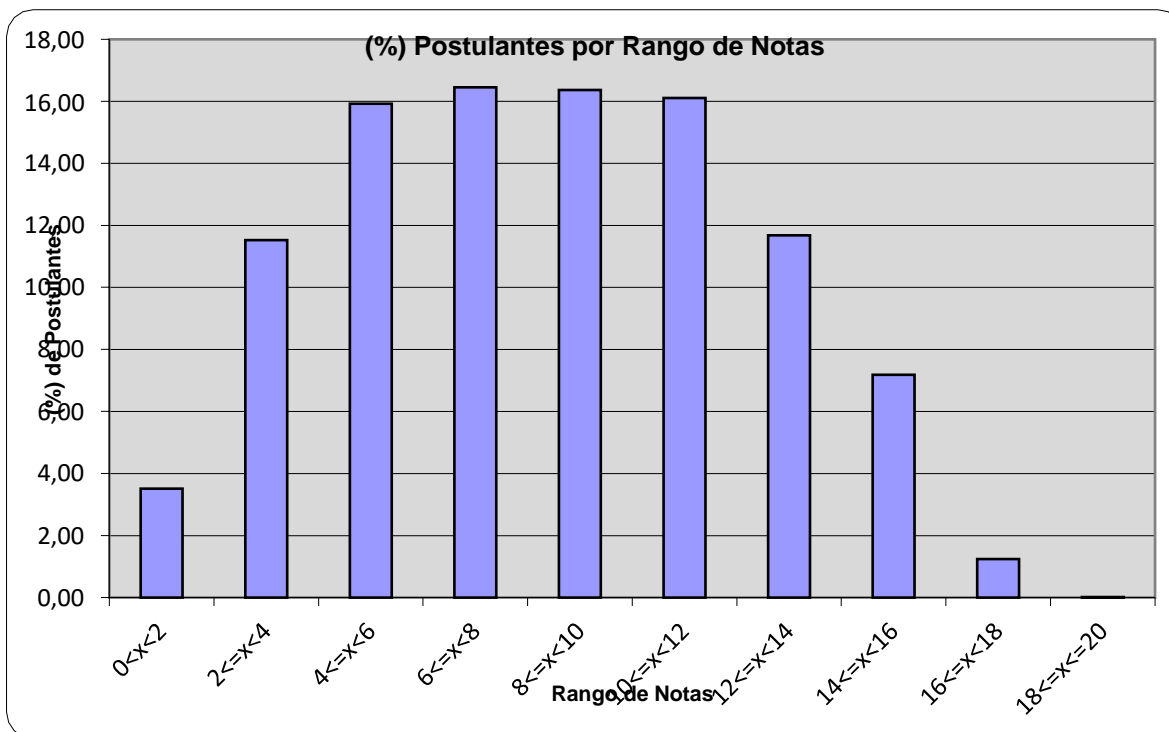


Universidad Nacional de Ingeniería
 Oficina Central de Admisión
 Concurso de Admisión 2014-1

**POSTULANTES SEGÚN RANGO DE NOTA FINAL
 TODAS LAS MODALIDADES**

Rango	Número de Postulantes	Nota Promedio	Porcentaje %
$0 < x < 2$	245	1,12	3,51
$2 \leq x < 4$	807	3,11	11,53
$4 \leq x < 6$	1115	5,02	15,92
$6 \leq x < 8$	1152	6,99	16,45
$8 \leq x < 10$	1146	9,01	16,37
$10 \leq x < 12$	1128	10,97	16,11
$12 \leq x < 14$	818	12,93	11,68
$14 \leq x < 16$	503	14,90	7,18
$16 \leq x < 18$	87	16,54	1,24
$18 \leq x \leq 20$	1	18,06	0,01
Total	7002		

% Aprobados: 36,233
(Nota ≥ 11.00)





Universidad Nacional de Ingeniería
Oficina Central de Admisión
Concurso de Admisión 2014-1

INGRESANTES SEGÚN RANGO DE NOTA FINAL TODAS LAS MODALIDADES (*)

Rango	Número de Ingresantes	Nota Promedio	Porcentaje (%)
$10 \leq x < 12$	41	11,45	5,43
$12 \leq x < 14$	350	13,42	46,36
$14 \leq x < 16$	322	14,78	42,65
$16 \leq x < 18$	41	16,68	5,43
$18 \leq x \leq 20$	1	18,06	0,13
Total	755		

Nota Máxima (20)

